

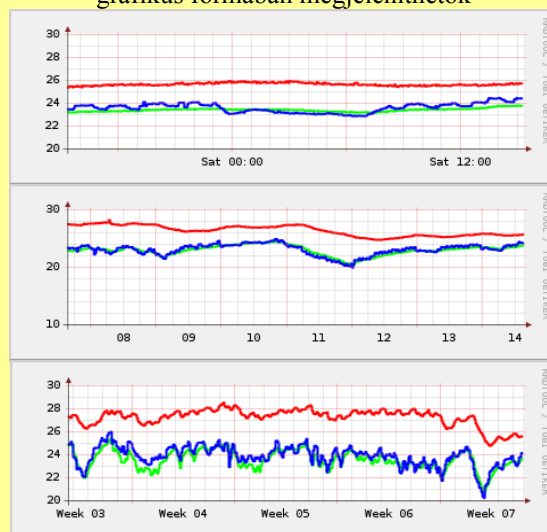
Számítógépes hőmérsékletmérő és adatgyűjtő rendszer

- Egyszerűen telepíthető
- Felügyeletet nem igényel
- Korlátozás nélkül bővíthető
- Olcsó



Épületek, létesítmények hőmérsékleti viszonyainak pontos felmérése fűtési, klímatechnikai tervezés céljából. A rendszer egy általános célú, hálózatra kapcsolt számítógépből, és a hozzá kapcsolódó egy vagy több mérőfejből áll.

A mérési adatok távolról, interneten keresztül folyamatosan lekérdezhetők és grafikus formában megjeleníthetők



MŰSZAKI ADATOK

Mérési tartomány¹

Leolvasási gyakoriság

Mérési pontok száma mérőfejenként

Távolság a mérőfej és a számítógép között

Átviteli sebesség a mérőfej és a számítógép között

Interfész a mérőfej és a számítógép között

Interfész fizikai csatlakozás

Mérőfej táplálása³

-55 - +155 °C

1 sec

Max. 3

Max. 10 km

Kb. 115 kbps

ANSI TIA/EIA-422-B²

RJ 45

+5 V

¹ Mérőfejtől függően. Külön rendelésre: -25 - +350 °C

² Korábban EIA RS-422; ITU V.11 (X.27)

³ Helyi vagy távtáplálás (interfészen keresztül)